

Produktübersicht 2020



folitec – Qualitätsfolien für nachhaltige Ertragssteigerungen.



Praxiseinsatz



Seite Segment / Produkt

Gewächshausfolien



- 6 Intelligente Foliensysteme
- 7 Geprüfte Qualitäten – Gewächshausfolien die überzeugen
- 8 Übersicht Gewächshausfolien
- 9 UV Schlauchfolie
- 10 Lumitherm / UV5
- 11 UV M 42 window plus
- 12 UV M 42 window high diffuse
- 13 Lumisol clear AF
- 14 Lumisol Diffused AF
- 15-16 Gut zu wissen – Informationen und Ratschläge zum Foliengebrauch



Sonstige Folien



- 18 UV 3 weiß
- 19 Pilzhausfolie
- 20 Abdeckfolie
- 21 GrapeCover - Einseitig beschichtetes transparentes Gewebe
- 22 Beidseitig beschichtetes transparentes Gewebe
- 23 Chrysanthemenfolie
- 24 Mulchfolie

folitec Agrarfolien-Vertriebs GmbH

Siemensstr. 11 (vormals Röntgenstr. 11) | D-56457 Westerburg
fon: +49 (0) 26 63 / 28 00 0 | fax: +49 (0) 26 63 / 28 00 10
email: vertrieb@folitec.de | www.folitec.de



Praxiseinsatz



Seite Segment / Produkt

Gewebe

26	Bändchengewebe 100 g schwarz
27	Bändchengewebe 100 g weiß
28	Bändchengewebe 100 g grün
29	Phormisol 100-R
30	Bändchengewebe 130 g schwarz
31	Phormisol 200 GK
32	GreenTrans schwarz
33	GreenTrans weiß
34	Phormiflex Weedblock

Netze

36	Schattiernetz 5.811.7
37	Schattiernetz 5.812.7
38	Schattiernetz 5.604.7
39	Wind- und Schattiernetz 5.201.7
40	Wind- und Schattiernetz 5.202
41	Wind-, Sichtschutz- und Schattiernetz 5.203
42	Wind-, Sichtschutz- und Schattiernetz 5.215.7
43	Wind-, Sichtschutz- und Schattiernetz 5.100
44	Gittermatte 5.504
45	Wind- und Schattiernetz 1.050.7
46	Hagelschutznetz 307.7
47	Klimanetz 327

Seite Segment / Produkt

Zubehör

49	Vogelschutznetze
50	Metallclip
51	Spannschnüre
52	Reparatur-Klebeband
53	beidseitig klebendes Band
54	Schaumstoff-Klebeband
55	Lüfter

Pictogramm-Hinweise



folitec Spezialfolien werden aus hochwertigem PE-Material (Polyäthylen) gefertigt und sind zu 100% recyclebar.



folitec bietet hochwertige Qualitätsprodukte an, die im Rahmen eines umfangreichen Prüfungsverfahrens ins Sortiment aufgenommen wurden.



Spezialfolien, die für Bestäuber das zur Orientierung wichtige UV-Spektrum hindurchlassen.

Feel the difference



Seit über 30 Jahren sind folitec-Foliensysteme für alle Agrarbereiche europaweit im Einsatz und bewähren sich täglich im harten Praxiseinsatz. Die auf Service ausgerichtete Kunden- und Fachhandelsbetreuung ist ein wesentlicher Eckpfeiler unserer Unternehmensstrategie. Die bestmögliche Realisierung Ihrer Anforderungen und Wünsche steht für uns im Mittelpunkt. Fachlich qualifizierte Mitarbeiter sorgen für eine freundliche und fachkundige Beratung. Unser umfangreiches Serviceangebot lässt keine Wünsche offen. Überzeugen Sie sich hier von unserem Leistungsspektrum und unseren vielfältigen Angeboten.

Wir freuen uns, Sie in allen Fragen rund um das Thema Gewächshausfolien, Sonstige Folien, Gewebe, Netze und Zubehör wie auch bei den Einsatzmöglichkeiten beraten zu können. Für uns ist die professionelle Fachberatung eine der wichtigsten Maximen unserer Unternehmensphilosophie, denn wir arbeiten für Ihren Erfolg.

Fordern Sie uns.

A handwritten signature in blue ink, appearing to read 'M. Pfaff'.

Ihr Thorsten Pfaff
Geschäftsführer



Gewächshausfolien



folitec bietet Ihnen Gewächshausfolien für alle Einsatzgebiete im Innen- und Außenbereich.



Intelligente UV-offene Folien

Leistungssteigerungen die überzeugen



folitec steht seit über 30 Jahren für Gewächshausfolienkompetenz in allen Agrarbereichen. Die Eigenschaften von Gewächshausfolien konnten in den letzten Jahren stark weiterentwickelt werden, von der bahnbrechenden Innovation von diffusen und temperatursteuernden Folien, bis hin zur Entwicklung von Produkten, die das Wachstum besser fördern.

Durch die Zusammenarbeit mit den weltweit führenden Experten der Universitäten Lancaster und Reading, konnte durch die stetige Erforschung von Pflanzen und Schädlingen das folitec Lumisol-Sortiment entwickelt werden. Durch die neuen UV-offenen Spezialfolien ergaben sich erhebliche Vorteile wie Blütenfrostschutz, Verfrühung, schnellere Fruchtsüße und höhere Ausfärbung. Zufriedene Kunden testen nachweisliche Ertragssteigerungen durch frühere Ernte, größere Früchte und einen besseren Geschmack. Zudem sind alle folitec-Folien zu 100% recyclebar.



Für den Erdbeer-Anbau eignen sich die UV-offenen folitec-Folien zur Verfrühung und diffuse sind kühlend für den Sommer- oder Ganzjahresanbau. Bei Blumen und Zierpflanzen sorgen die neuen Foliensysteme für kompaktes kräftiges Wachstum und brillantere Farben.

Beim Rosenanbau konnten Anwender durch den Einsatz der innovativen UV-offenen Spezialfolien eine bessere Pigmentierung und Blütenfarbe wie auch besseres Wachstum feststellen. Auch beim Tomaten- und Paprikaanbau haben sich folitec-Folien durch die hervorragenden Eigenschaften bestens bewährt.

Speziell die Sortenvielfalt, individuelle Abmessungen, lange Haltbarkeit, mechanische Festigkeit, gute Lichtdurchlässigkeit sowie eine kurzfristige Belieferung des Fachhandels zeichnen folitec seit über 30 Jahren als Lieferant für Spezialfolien aus.

Machen Sie also bei der Auswahl von Gewächshausfolien keine Kompromisse. folitec bietet auch für Ihren Einsatz immer die richtige Folie.



Geprüfte Qualitäten

Gewächshausfolien die begeistern



Anbauer stehen oft vor der Entscheidung, für neue oder veränderte Agrareinsätze die richtige Folie zu finden. In der Praxis ist entscheidend, dass die Kulturen so viel wie möglich vom gesamten Lichtspektrum erhalten. Für kaum eine Kultur gibt es Nachteile, sondern die Vorteile überwiegen deutlich.

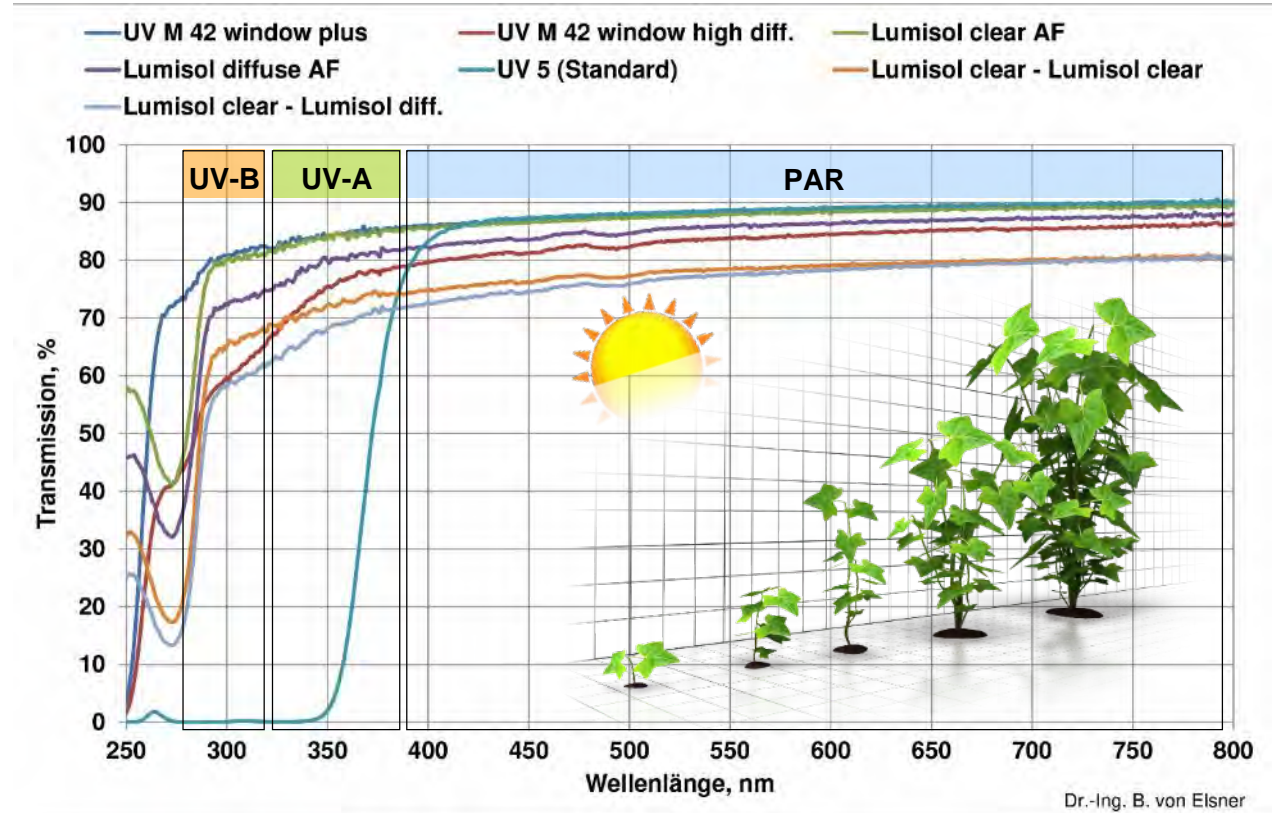
Ertragssteigerungen durch frühere Ernte, größere Früchte, besserer Geschmack, schnellere Fruchtsüße, kompaktere Pflanzen und intensivere Ausfärbung. Auf Fachsymposien bestätigen viele Anwender, dass einige Kulturen erst unter den neuen UV-B offenen Folien möglich sind.

Auch Jungpflanzen-Betriebe schätzen die UV-B offenen Folien, da die Kulturen direkt mit UV-Licht in Kontakt kommen und dadurch bereits abgehärtet sind und nicht beim Ausbringen der UV Schock eintritt. Die Pflanzen sind zudem kompakter und kräftiger.



Alle folitec Folien wurden von einem unabhängigen und zertifizierten Fachlabor untersucht.






Bei der Wahl von Gewächshaus- oder Tunnelfolien wie auch im Zubehörsegment sollte der erfolgsorientierte Praxisanwender keine Kompromisse eingehen und auf Nummer Sicher gehen.



Übersicht

Gewächshausfolien



Folie	UV Schlauch	Lumitherm / UV5	UV M 42 window plus	UV M 42 window high diffuse	Lumisol clear AF	Lumisol Diffused AF
Beschreibung	Die UV-stabile Schlauchfolie.	Die bewährte Folie.	Die neue, verbesserte UV-B offene, kostengünstige Spezialfolie.	Die neue, diffuse UV-B durchlässige Spezialfolie.	Die UV-B durchlässige Gewächshausfolie.	Die diffuse und UV-B durchlässige thermische Folie.
Leistungsklasse	☆☆	☆☆☆	☆☆☆☆	☆☆☆☆	☆☆☆☆	☆☆☆☆
Einsatzgebiete	Seitenlüftungen Bahneneindeckungen mit Stahlseilen (System Filclair).	Einfacheindeckung Innenfolie bei Doppeleindeckung Außenfolie bei Doppeleindeckung	Einfacheindeckung Innenfolie bei Doppeleindeckung Außenfolie bei Doppeleindeckung	Einfacheindeckung Innenfolie bei Doppeleindeckung	Einfacheindeckung Innenfolie bei Doppeleindeckung Außenfolie bei Doppeleindeckung	Einfacheindeckung Innenfolie bei Doppeleindeckung mit Lumisol clear AF
Farbe	transparent	transparent	transparent	transparent	transparent	transparent
Stärke	200 µ	200 µ	180 µ 200 µ auf Anfrage	180 µ 200 µ auf Anfrage	200 µ	200 µ
UV-Garantie	5 Jahre (90 kLy / Jahr)	5 Jahre (90 kLy / Jahr)	4,5 Jahre (90 kLy / Jahr)	4,5 Jahre (90 kLy / Jahr)	5 Jahre (90 kLy / Jahr)	5 Jahre (90 kLy / Jahr)
Lichtdurchlässigkeit	ca. 89 / 90 % Total ca. 20 % Diffuses Licht	ca. 88 / 90 % Total ca. 30 % Diffuses Licht	ca. 89 / 90 % Total ca. 20 % Diffuses Licht	ca. 86 % Total ca. 80 % Diffuses Licht	ca. 88 / 90 % Total ca. 30 % Diffuses Licht	ca. 87 % Total ca. 90 % Diffuses Licht
Kühlende Eigenschaften	nein	nein	nein	ja	nein	ja
Thermizität	> 60 %	> 80 %	> 70 % 	> 80 % 	> 80 % 	> 85 % 
UV-A Durchlässigkeit	ja (ab 340 nm)	ja (ab 340 nm)	ja 	ja 	ja 	ja 
UV-B Durchlässigkeit	nein	nein	ja > 70%	ja > 60%	ja > 70%	ja > 60%
Antitau	nein	nein	nein	nein	ja bessere Lichtverhältnisse. Wasser muss an der Folie ablaufen können.	ja bessere Lichtverhältnisse. Wasser muss an der Folie ablaufen können.



UV Schlauch

Die UV-stabile Schlauchfolie



Praxiseinsatz



Beschreibung

UV-stabile Schlauchfolie. Diese Qualität hat hervorragende Eigenschaften in Bezug auf Lichtdurchlässigkeit und mechanischer Belastung. Bei richtiger Installation hat sich die Haltbarkeit als deutlich länger als 5 Jahre erwiesen.

Leistungsklasse

☆☆

Einsatzgebiete

Seitenlüftungen

Farbe

transparent

Stärke

200 μ

UV-Garantie

5 Jahre (90 kLy / Jahr)

Lichtdurchlässigkeit

ca. 89 / 90 % Total

ca. 20 % Diffuses Licht

Kühlende Eigenschaften

nein

Thermizität

> 60 %

UV-A Durchlässigkeit

ja (ab 340 nm)

UV-B Durchlässigkeit

nein

Antitau

nein

Breiten

0,80 m / 1,05 m / 1,30 m / 1,66 m / 1,80 m / 2,10 m / 2,40 m

Andere Abmessungen bzw. Konfektion auf Anfrage.

Länge

nach Wunsch



Lumitherm / UV5

Die bewährte Folie



Praxiseinsatz



Beschreibung

Die thermische Gewächshausfolie hat hervorragende Eigenschaften in Bezug auf Lichtdurchlässigkeit und mechanischer Belastung. Bei richtiger Installation deutlich länger als 5 Jahre haltbar.

Leistungsklasse

☆☆☆

Einsatzgebiete

Einfacheindeckung
Innenfolie bei Doppeleindeckung
Außenfolie bei Doppeleindeckung

Farbe

transparent

Stärke

200 μ

UV-Garantie

5 Jahre (90 kLy / Jahr)

Lichtdurchlässigkeit

ca. 88 / 90 % Total / ca. 30 % Diffuses Licht

Kühlende Eigenschaften

nein

Thermizität

> 80 %

UV-A Durchlässigkeit

ja (ab 340 nm)

UV-B Durchlässigkeit

nein

Antitau

nein

Breiten

6,00 m / 6,50 m / 8,00 m

10,00 m / 12,00 m / 14,30 m

Schlauch 5,00 m / 6,25 m / 7,15 m

weitere Breiten auf Anfrage

nach Wunsch

Länge



UV M 42 window plus

Die UV-B offene kostengünstige Folie



Praxiseinsatz



Mögliche Vorteile

- Lichtdurchlässigkeit über gesamtes Spektrum
- besseres Aroma und besserer Geschmack
- höhere Fruchtsüße, intensivere Ausfärbung
- stärkere und kompaktere Pflanzen
- weniger Pestizideinsatz
- reduziertes Längenwachstum
- kein Dehnen durch UV-B Mangel

Beschreibung

Die neue, verbesserte UV-B offene, kostengünstige Spezialfolie für die Verfrühung im Obstanbau.

Leistungsklasse

☆☆☆☆

Einsatzgebiete

Einfacheindeckung
Innenfolie bei Doppeleindeckung
Außenfolie bei Doppeleindeckung

Farbe

transparent

Stärke

180 µ / 200 µ auf Anfrage

UV-Garantie

4,5 Jahre (90 kLy / Jahr)

Lichtdurchlässigkeit

ca. 89 / 90 % Total

ca. 20 % Diffuses Licht

Kühlende Eigenschaften

nein

Thermizität

> 70 %

UV-A Durchlässigkeit

ja

UV-B Durchlässigkeit

ja > 70%

Antitau

nein

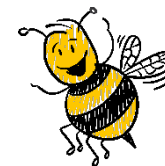
Breiten

6,00 m / 6,50 m / 8,00 m / 8,50 m / 9,00 m / 10,00 m
11,00 m / 11,50 m / 12,00 m / 12,50 m / 13,00 m
13,50 m / 14,00 m / 15,00 m

weitere Breiten auf Anfrage

nach Wunsch

Länge



UV M 42 window high diffuse

Die diffuse UV-B offene Spezialfolie



Praxiseinsatz



Mögliche Vorteile

- Lichtdurchlässigkeit über gesamtes Spektrum
- besseres Aroma und besserer Geschmack
- höhere Fruchtsüße
- stärkere und kompaktere Pflanzen
- weniger Pestizideinsatz
- reduziertes Längenwachstum
- bessere Bestäubung durch Nützlinge

Beschreibung

Die neue, diffuse UV-B durchlässige Spezialfolie für den Sommeranbau von Erdbeeren und Himbeeren.

Leistungsklasse

☆☆☆☆

Einsatzgebiete

Einfacheindeckung
Innenfolie bei Doppeleindeckung

Farbe

transparent

Stärke

180 μ / 200 μ auf Anfrage

UV-Garantie

4,5 Jahre (90 kLy / Jahr)

Lichtdurchlässigkeit

ca. 86 % Total

ca. 80 % Diffuses Licht

Kühlende Eigenschaften

ja

Thermizität

> 80 %

UV-A Durchlässigkeit

ja

UV-B Durchlässigkeit

ja > 60%

Antitau

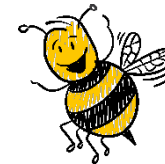
nein

Breiten

8,00 m / 9,00 m / 11,00 m / 12,50 m / 14,50 m / 15,50 m

weitere Breiten auf Anfrage

nach Wunsch



Länge

Lumisol clear AF

Die UV-B durchlässige Folie



Praxiseinsatz



Mögliche Vorteile

- Lichtdurchlässigkeit über gesamtes Spektrum
- besseres Aroma und besserer Geschmack
- höhere Fruchtsüße, intensivere Ausfärbung
- stärkere und kompaktere Pflanzen
- weniger Pestizideinsatz
- reduziertes Längenwachstum
- kein Dehnen durch UV-B Mangel

Beschreibung

UV-B durchlässige Gewächshausfolie mit hervorragenden Eigenschaften in Bezug auf Lichtdurchlässigkeit und mechanische Belastung.

Leistungsklasse

☆☆☆☆☆

Einsatzgebiete

Einfacheindeckung
Innenfolie bei Doppeleindeckung
Außenfolie bei Doppeleindeckung

Farbe

transparent

Stärke

200 µ

UV-Garantie

5 Jahre (90 kLy / Jahr)

Lichtdurchlässigkeit

ca. 88 / 90 % Total
 ca. 30 % Diffuses Licht

Kühlende Eigenschaften

nein

Thermizität

> 80 %

UV-A Durchlässigkeit

ja

UV-B Durchlässigkeit

ja > 70%

Antitau

ja

bessere Lichtverhältnisse.

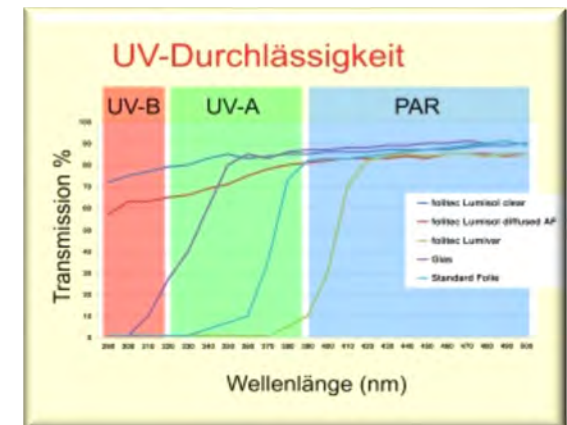
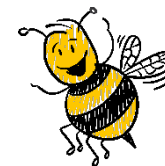
Wasser muss an der Folie ablaufen können.

Breiten

4,50 m / 6,00 m / 6,50 m / 7,50 m / 8,00 m / 9,00 m / 10,00 m
 11,00 m / 12,00 m / 12,50 m / 14,30 m / 15,00 m / 16,00 m

Länge

weitere Breiten auf Anfrage
 nach Wunsch



Lumisol Diffused AF

Diffuse, UV-B durchlässige thermische Folie



Praxiseinsatz



Mögliche Vorteile

- Lichtdurchlässigkeit über gesamtes Spektrum
- besseres Aroma und besserer Geschmack
- höhere Fruchtsüße, intensivere Ausfärbung
- stärkere und kompaktere Pflanzen
- weniger Pestizideinsatz
- reduziertes Längenwachstum
- kein Dehnen durch UV-B Mangel

Beschreibung

Diese Folie sorgt dafür, dass die Pflanzen alles Licht erhalten, was sie zum Wachstum brauchen. Ungewollte Wärme und Verbrennungen werden erheblich vermindert. Hohe Thermizität, um nachts und bei kühlerem Wetter Wärmeverluste zu minimieren. Ertragssteigerung und kühlere Arbeitstemperaturen während der Erntezeit. Ideal für hochwachsende Pflanzen und Sommerkulturen.

Leistungsklasse



Einsatzgebiete

Einfacheindeckung

Innenfolie bei Doppeleindeckung mit Lumisol clear AF

transparent

200 µ

5 Jahre (90 kLy / Jahr)

ca. 87 % Total

ca. 90 % Diffuses Licht

ja

> 85 %

ja

ja > 60 %

ja

bessere Lichtverhältnisse.

Wasser muss an der Folie ablaufen können.

6,50 m / 8,00 m / 10,00 m / 12,00 m / 14,50 m / 15,00 m

weitere Breiten auf Anfrage

nach Wunsch

Kühlende Eigenschaften

Thermizität

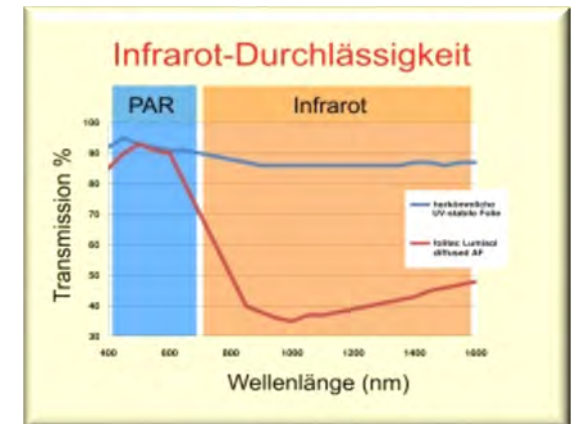
UV-A Durchlässigkeit

UV-B Durchlässigkeit

Antitau

Breiten

Länge



Gut zu wissen

Informationen und Ratschläge zum Foliengebrauch



**Gewächshausfolien
allgemein**

Gewächshausfolien schützen die verschiedensten Kulturen vor Hagel, Regen, Wind, Vögel etc. Sie fördern das Anwachsen sowie das Wachstum der Pflanzen. Das komplette Lichtspektrum muss die Kulturen erreichen. Dieses ist für Ausfärbung, kompaktes Wachstum, Geschmack etc. verantwortlich.



**Globale
Lichtdurchlässigkeit
nach EN 2155**

Pflanzen benötigen sichtbares Licht für die Photosynthese. Die globale Lichtdurchlässigkeit, angegeben in Prozent, entspricht der Lichtmenge, die die Folie im sichtbaren Bereich passiert. Je höher der Wert ist, desto mehr Licht lässt die Folie durch. Dieses wird gemäß der Norm EN 2155 gemessen.



**Thermofolien bzw.
thermische Folien
nach EN 13206**

Thermische Gewächshausfolien haben die Eigenschaft die langwelligen Infrarotstrahlen, die nachts vom Boden und den Kulturen abgestrahlt werden, im Gewächshaus zu halten. Durch diese Eigenschaften, kann eine Gewächshausfolie nachts die am Tag gespeicherte Wärme länger halten und zur Steigerung der Frühreife beitragen. Auch die Gefahr von Frostschäden kann reduziert werden.



Gut zu wissen

Informationen und Ratschläge zum Foliengebrauch



Diffuse bzw.
lichtstreuende Folien

Die Eigenschaft von diffusen Gewächshausfolien besteht darin, das Sonnenlicht, das die Folie passiert, zu brechen, um eine bessere Lichtstreuung im Gewächshaus zu erreichen. Die Gefahr von Verbrennungen und Schattenbildung wird verringert und eine einheitlichere Färbung der Früchte gefördert.



klare – transparente
Folien

Transparente bzw. klare Gewächshausfolien haben die Eigenschaft, die Durchlässigkeit der Sonnenstrahlung, die zur Photosynthese gebraucht wird, ohne Streueffekt zu verbessern. Auf Grund dieser Eigenschaft kann eine transparente Gewächshausfolie die Photosynthese verbessern.



Antitautfolien

Folien mit Antitau haben die Eigenschaft, die Oberflächenspannung der Folie so zu verändern, dass das Wasser an der Folie nicht mehr in Form von Tröpfchen kondensiert, sondern in Form eines feinen Wasserfilms. Dank dieser Eigenschaft kann die Antitautfolie die Gefahr des Abtropfens verringern und die Lichtdurchlässigkeit erhöhen, da die Sonnenstrahlen nicht durch die Wassertropfen gebrochen werden.



Weitere Informationen finden Sie auf dem Sonderblatt „Gut zu Wissen“ auf www.folitec.de



Sonstige Folien



folitec bietet weitere Folien für verschiedene Einsatzgebiete im Innen- und Außenbereich.



UV 3 weiß

Die schattierende Folie



Praxiseinsatz



Beschreibung

Durch die weiße Einfärbung wird die Lichteinstrahlung über das gesamte Lichtspektrum gleichmäßig reduziert. Für kühle Gewächshäuser zu empfehlen, in denen reduziertes Wachstum erforderlich ist oder toleriert wird.

Einsatzgebiete

Einfacheindeckung
Innenfolie bei Doppeleindeckung

Farbe

weiß

Stärke

180 μ

UV-Garantie

3 Jahre (90 kLy / Jahr)

Lichtdurchlässigkeit

ca. 67 % Total

ca. 90 % Diffuses Licht

UV-B Durchlässigkeit

nein

Antitau

nein

Breiten

9,20 m / 11,20 m / 15,00 m

weitere Breiten auf Anfrage

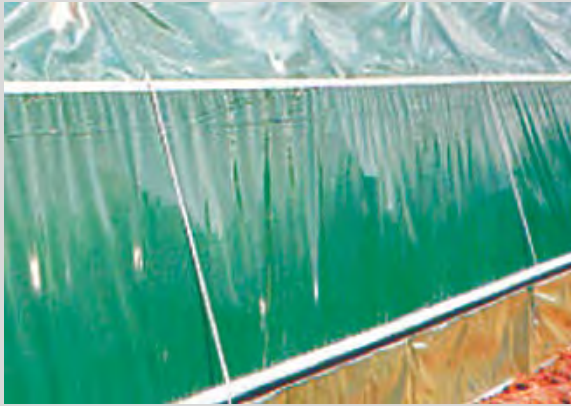
Länge

nach Wunsch

Pilzhausfolie



Praxiseinsatz



Beschreibung

UV-stabilisierte coex. grün/schwarz/weiße PE-Folie.

Einsatzgebiete

Abdeckfolie für Tierzuchtgebäude
leichte landwirtschaftliche Lagerhallen
Pilzgewächshäuser
Einfacheindeckung
Doppeleindeckung (als Innenfolie - grüne Seite nach innen)

Farbe

grün / schwarz / weiß

Stärke

200 µ

UV-Garantie

5 Jahre (Mitteleuropa 90 kLy / Jahr)

Lichtdurchlässigkeit

ca. 3 %

UV-B Durchlässigkeit

nein

Antitau

nein

Breiten

14,00 m

weitere Breiten auf Anfrage

Länge

nach Wunsch

Abdeckfolie



Praxiseinsatz



Beschreibung

UV-stabilisierte coex. grün/weiße PE-Abdeckfolie.

Einsatzgebiete

Abdeckfolie für Tierzuchtgebäude
leichte landwirtschaftliche Lagerhallen
Einfacheindeckung
Doppeleindeckung (als Innenfolie - grüne Seite nach innen)

Farbe

grün / weiß

Stärke

250 μ

UV-Garantie

5 Jahre (Mitteleuropa 90 kLy / Jahr)

Lichtdurchlässigkeit

ca. 8 %

UV-B Durchlässigkeit

nein

Antitau

nein

Breiten

14,50 m

weitere Breiten auf Anfrage

Länge

nach Wunsch

GrapeCover

Einseitig beschichtetes transparentes Gewebe



folitec
Agrarfolien-Vertriebs GmbH

Praxiseinsatz



Beschreibung

GrapeCover

Stabiles einseitig beschichtetes Gewebe.

Leistungsklasse

☆☆

Einsatzgebiete

**Überdachungen für
Trauben, Beeren- und Steinobst**

Farbe

transparent

Stärke

150 g/m²

UV-Garantie

5 Jahre (Mitteleuropa 90 kLy / Jahr)

Lichtdurchlässigkeit

ca. 80 %

UV-B Durchlässigkeit

ja / ca. 70 %

Antitau

nein

Breiten

1,00 m / 1,33 m / 2,00 m / 4,00 m

weitere Breiten auf Anfrage

Länge

nach Wunsch

Beidseitig beschichtetes transparentes Gewebe



Praxiseinsatz



Beschreibung

Stabiles beidseitig beschichtetes Gewebe.
Sehr hohe mechanische Belastbarkeit.

Einsatzgebiete

Seitenlüftung

Giebel

Dacheindeckung

Farbe

transparent

Stärke

200 g/m²

UV-Garantie

5 Jahre (Mitteleuropa 90 kLy / Jahr)

Lichtdurchlässigkeit

ja / ca. 70 %

ca. 78 % Diffuses Licht

UV-B Durchlässigkeit

ja / ca. 70 %

Antitau

nein

Breiten

2,00 m / 4,00 m

weitere Breiten auf Anfrage

Länge

nach Wunsch

Chrysanthemenfolie



Praxiseinsatz



Beschreibung

Chrysanthemenfolie aus PE.
Verdunklungsfolie.

Leistungsklasse

☆☆

Einsatzgebiete

Verdunklungsfolie (lichtecht)

Farbe

schwarz

Stärke

70 μ

Breiten

4,50 m / 6,00 m

weitere Breiten auf Anfrage

Länge

50 m

Mulchfolie



Praxiseinsatz



Beschreibung

Mulchfolie aus PE. Diese Folie gibt es in verschiedenen Abmessungen, Stärken und Ausführungen. Auch als Biomulchfolie erhältlich.

Leistungsklasse

☆☆

Einsatzgebiete

Mulchfolie

Farbe

schwarz

Stärke

30 μ

Breiten

1,00 m / 1,20 m / 1,40 m / 1,50 m

weitere Breiten auf Anfrage

Länge

1.000 m



folitec bietet Ihnen Gewebe für verschiedene Einsatzgebiete im Innen- und Außenbereich.



Bändchengewebe 100 g schwarz



Praxiseinsatz



Beschreibung

Schwarzes PP-Bändchengewebe mit weißen Markierungslinien längs und quer alle 25 cm.

Leistungsklasse

☆☆☆

Einsatz

Bekämpfung / Vermeidung von Unkrautwuchs. Für den Einsatz im Gewächshaus und für den Gebrauch im Außenbereich geeignet.

Farbe

schwarz

Gewicht

100 g / qm

Wasserdurchlässigkeit

10 / Liter / m² / Sek.

Schrumpf

max. 2 % (2 Std. - 70 ° C)

UV-Beständigkeit

ca. 5 Jahre

Breiten

0,50 m / 0,83 m / 1,05 m / 1,28 m / 1,54 m / 1,65 m
2,07 m / 2,57 m / 3,30 m / 4,15 m / 5,15 m
weitere Breiten auf Anfrage

Länge

100 m

Bändchengewebe 100 g weiß



Praxiseinsatz



Beschreibung

Weißes PP-Bändchengewebe mit Markierungslinien.
Gewebe erfüllt zwei Funktionen: Unkraut abhalten
und Licht reflektieren.

Leistungsklasse

☆☆☆

Einsatzgebiete

**Für den Einsatz im Gewächshaus und für den
Gebrauch im Außenbereich geeignet.**

Farbe

weiß

Gewicht

100 g / qm

Wasserdurchlässigkeit

10 / Liter / m² / Sek.

Schrumpf

max. 2 % (2 Std. - 70 ° C)

UV-Beständigkeit

ca. 5 Jahre

Breiten

2,07 m / 4,15 m / 5,15 m
weitere Breiten auf Anfrage

Länge

100 m

Bändchengewebe 100 g grün



Praxiseinsatz



Beschreibung

Grün-schwarzes PP-Bändchengewebe mit Markierungslinien längs und quer alle 25 cm.

Leistungsklasse

☆☆☆

Einsatzgebiete

Bekämpfung / Vermeidung von Unkrautwuchs. Für den Einsatz im Gewächshaus und für den Gebrauch im Außenbereich geeignet.

Farbe

grün / schwarz

Gewicht

100 g / qm

Wasserdurchlässigkeit

10 / Liter / m² / Sek.

Schrumpf

max. 2 % (2 Std. - 70 ° C)

UV-Beständigkeit

ca. 5 Jahre

Breiten

auf Anfrage

Länge

100 m

Phormisol 100-R



Praxiseinsatz



Beschreibung

Schwarzes Bodengewebe mit roten Markierungen längs und quer, Abstand 25 cm zur Vermeidung von Unkrautwuchs. Die Thermoversiegelung der Bändchen sorgt für eine minimale Schrumpfung, während die einzigartige offene Webstruktur eine optimale Wasserdurchlässigkeit garantiert und die Pfützenbildung minimiert.

Leistungsklasse

☆☆☆☆

Einsatzgebiete

Bekämpfung / Vermeidung von Unkrautwuchs. Für den Einsatz im Gewächshaus und für den Gebrauch im Außenbereich geeignet.

Farbe

schwarz

Gewicht

100 g / qm

Wasserdurchlässigkeit

15 / Liter / m² / Sek.

Schrumpf

max. 1 % (2 Std. - 70 ° C)

UV-Beständigkeit

ca. 5 Jahre

Breiten

1,05 m / 1,31 m / 1,67 m / 2,07 m / 2,62 m

3,35 m / 4,15 m / 5,25 m

Länge

100 m

Bändchengewebe 130 g schwarz



Praxiseinsatz



Beschreibung

Schwarzes PP-Bändchengewebe 130 g mit weißen Markierungslinien längs und quer alle 25 cm.
Höhere mechanische Belastbarkeit als 100 g Gewebe.

Leistungsklasse

☆☆☆

Einsatz

**Bekämpfung / Vermeidung von Unkrautwuchs.
Für den Einsatz im Gewächshaus und für den
Gebrauch im Außenbereich geeignet.**

Farbe

schwarz

Gewicht

130 g / qm

Wasserdurchlässigkeit

10 / Liter / m² / Sek.

Schrumpf

max. 2 % (2 Std. - 70 ° C)

UV-Beständigkeit

ca. 5 Jahre

Breiten

Breiten auf Anfrage

Länge

100 m

Phormisol 200 GK



Praxiseinsatz



Beschreibung

Schwarzes Bodengewebe mit Markierungslinien im Abstand von 25 cm. Dieses schwerere Gewebe sollte bei hoher Belastung eingesetzt werden. Es ist durch seine spez. Struktur sehr gut wasserdurchlässig und daher auch für Lavaböden geeignet. Die Thermoversiegelung der Bändchen sorgt für eine minimale Schrumpfung.

Leistungsklasse

☆☆☆☆

Einsatz

Bekämpfung / Vermeidung von Unkrautwuchs. Für den Einsatz im Gewächshaus und für den Gebrauch im Außenbereich geeignet.

Farbe

schwarz

Gewicht

200 g / qm

Wasserdurchlässigkeit

30 / Liter / m² / Sek.

Schrumpf

max. 1 % (2 Std. - 70 ° C)

UV-Beständigkeit

ca. 5 Jahre

Breiten

4,15 m / 5,25 m

weitere Breiten auf Anfrage

Länge

100 m

GreenTrans schwarz



Praxiseinsatz



Beschreibung

Schwarzes Bodengewebe mit Markierungslinien im Abstand von 25 cm. Dieses langlebige Gewebe ist ideal für das mechanische Ausräumen von Gewächshäusern. Um der Zugkraft eines Laubsaugers widerstehen zu können, wird dies speziell auf die Webbreite hergestellt und nicht aus größeren Breiten geschnitten. Dadurch erhält das Gewebe während des Webvorgangs verstärkte Webkanten.

Leistungsklasse



Einsatz

Mechanisches Ausräumen von Gewächshäusern

Farbe

schwarz

Gewicht

130 g / qm

Zugkraft

21 kN / m längs und quer

Wasserdurchlässigkeit

5 / Liter / m² / Sek.

Schrumpf

max. 1 % (2 Std. - 70 ° C)

UV-Beständigkeit

ca. 5 Jahre

Breiten

1,30 m

Praxiseinsatz



Beschreibung

Weißes Bodengewebe mit Markierungslinien im Abstand von 25 cm. Dieses langlebige Gewebe ist ideal für das mechanische Ausräumen von Gewächshäusern bei lichtempfindlichen Pflanzenkulturen.

Durch den hohen Reflektionsgrad kann es die ganze Saison liegen bleiben. Dieses speziell auf die Webbreite hergestellte Material wird nicht aus größeren Breiten geschnitten. Dadurch erhält das Gewebe während des Webvorgangs verstärkte Webkanten, die eine hohe Zugkraft bieten.

Leistungsklasse

☆☆☆☆

Einsatz

Mechanisches Ausräumen von Gewächshäusern

Farbe

weiß / hoch reflektierend

Gewicht

100 g / qm

Zugkraft

Kette / längs 21 kN / m

Schuß / quer 14 kN / m

Wasserdurchlässigkeit

15 / Liter / m² / Sek.

Schrumpf

max. 1 % (2 Std. - 70 ° C)

UV-Beständigkeit

ca. 5 Jahre

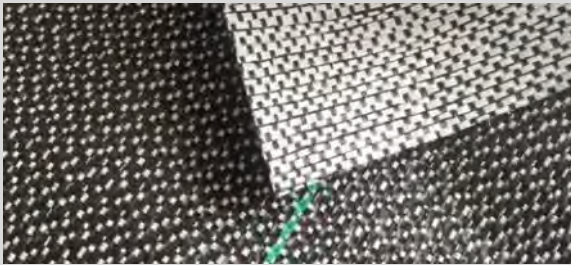
Breiten

1,00 m / 1,10 m

Phormiflex Weedblock



Praxiseinsatz



Beschreibung

Schwarz-weiß strukturiertes Bändchengewebe zur Lichtreflexion und Unkrautreduzierung. Die Thermo-versiegelung der Bändchen sorgt für eine minimale Schrumpfung, während die einzigartige Webstruktur eine optimale Wasserdurchlässigkeit garantiert und die Pfützenbildung minimiert. Außerdem hat dieses Gewebe eine bessere Beständigkeit beim Einsatz von Schwefel.

Leistungsklasse

☆☆☆☆

Einsatz

Schwarz-weiß strukturiertes Bodengewebe zur Bekämpfung und Vermeidung von Unkrautwuchs. Für den Einsatz im Gewächshaus und für den Gebrauch im Außenbereich geeignet.

Farbe

schwarz - weiß

Gewicht

125 g / qm

Zugkraft

24 kN / m längs und 14 kN quer

Wasserdurchlässigkeit

20 / Liter / m² / Sek.

Schrumpf

max. 1 % (2 Std. - 70 ° C)

UV-Beständigkeit

ca. 5 Jahre

Breite

5,25 m

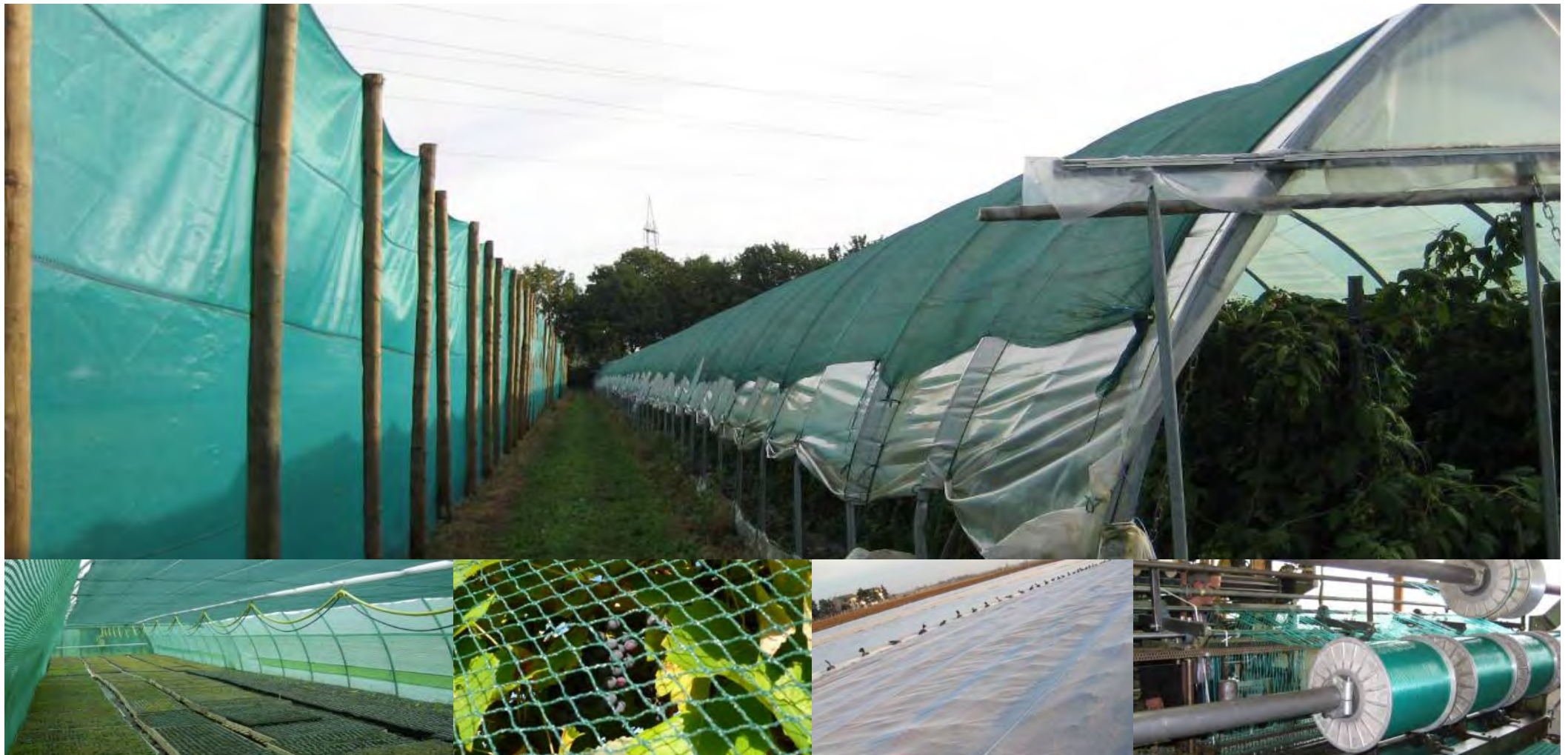
Längen

auf Anfrage

Netze



folitec bietet Ihnen Netze gegen Sonne, Wind und Hagel.



Schattiernetz 5.811.7



Praxiseinsatz



Beschreibung

Leichtes Schattiernetz aus 100 % PE.

Leistungsklasse

☆☆

Einsatzgebiete

Schattiernetz für den Innen- und Außenbereich auf Folie oder Glas mit Knopflochbahn zur Befestigung

Knopflochbahn

ja

Ösen

nein

Farbe

grün

UV-Beständigkeit

3 - 5 Jahre (Mitteleuropa 90 kLy / Jahr)

Schattierwert

50 %

Windschutz

nein

Gewicht

55 g / qm

Breiten

1,50 m / 2,00 m / 3,00 m / 4,50 m / 6,00 m

Länge

50 m

Andere Abmessungen bzw. Konfektion auf Anfrage.

Schattiernetz 5.812.7



Praxiseinsatz



Beschreibung

Leichtes Schattiernetz aus 100 % PE.
Kette: Monofilament.
Schuss: PE Bändchen.

Leistungsklasse

☆☆☆

Einsatzgebiete

Schattiernetz für den Innen und Außenbereich auf Folie oder Glas. Speziell für die Anforderung von Beerenobstanbauern entwickeltes Schattiernetz, für den Sommeranbau von Erd- und Himbeeren.

Knopflochbahn

ja

Ösen

nein

Farbe

grün / schwarz

UV-Beständigkeit

3 - 5 Jahre (Mitteleuropa 90 kLy / Jahr)

Schattierwert

30 %

Windschutz

nein

Gewicht

40 g / qm

Breiten

3,00 m / 6,00 m / 9,00 m

Länge

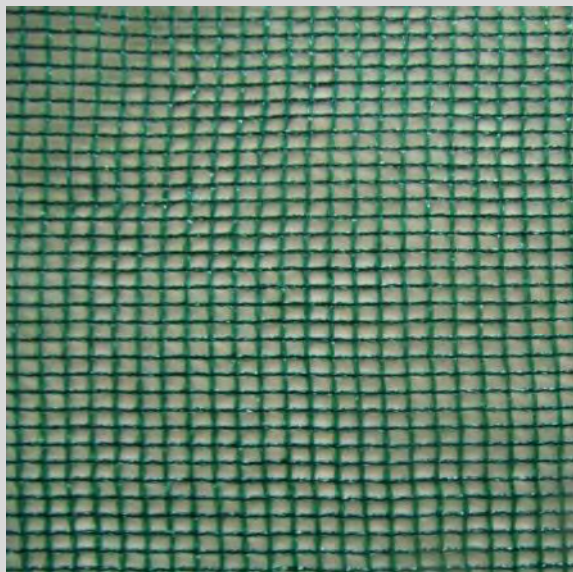
100 m

Andere Abmessungen bzw. Konfektion auf Anfrage.

Schattiernetz 5.604.7



Praxiseinsatz



Beschreibung

UV- stabilisiertes Schattiernetz aus 100 % PE.
Wetterfest, reißfest, farbecht.

Leistungsklasse

☆☆☆

Einsatzgebiete

**Schattiermatte für den
Innen- und Außenbereich**

Knopflochbahn Ösen

ja
Konfektion von Sondermaßen mit
PVC-verstärktem Saum und Ösen.

Farbe

grün

UV-Beständigkeit

3 - 5 Jahre (Mitteleuropa 90 kLy / Jahr)

Schattierwert

45 %

Windschutz

45 %

Gewicht

95 g / qm

Breiten

1,50 m / 2,00 m / 3,00 m

Länge

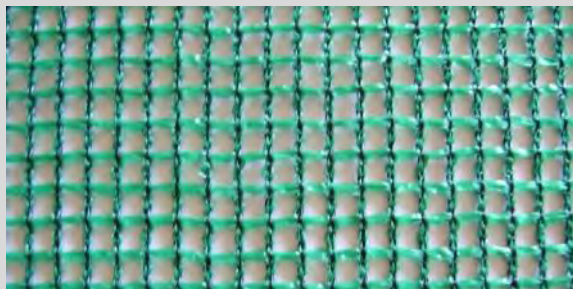
50 m

Andere Abmessungen bzw. Konfektion auf Anfrage.

Wind- & Schattiernetz 5.201.7



Praxiseinsatz



Beschreibung

Sonnen- und Windschutzmatte. Farbechtes umweltfreundliches, reißfestes PE-Material. Wetter-, wasser- und säurebeständig. Temperaturbeständig - 30 °C / +70 °C. Optimale Lichtlenkung durch verdrehte Bändchen.

Leistungsklasse

☆☆☆☆

Einsatzgebiete

Schattiernetz und Windschutz für den Innen- und Außenbereich

Knopflochbahn Ösen

ja
Konfektion von Sondermaßen mit PVC-verstärktem Saum und Ösen.

Farbe UV-Beständigkeit

grün
ca. 10 Jahre (Mitteleuropa 90 kLy / Jahr)

Schattierwert

50 %

Windschutz

50 %

Gewicht

125 g / qm

Breiten

1,50 m / 3,00 m

Länge

50 m

Andere Abmessungen bzw. Konfektion auf Anfrage.

Wind- & Schattiernetz 5.202



Praxiseinsatz



Beschreibung

Sonnen- und Windschutzmatte. Farbechtes umweltfreundliches, reißfestes PE-Material. Wetter-, wasser- und säurebeständig. Temperaturbeständig - 30 °C / +70 °C. Optimale Lichtlenkung durch verdrehte Bändchen.

Leistungsklasse

☆☆☆☆

Einsatzgebiete

Schattiernetz und Windschutz für den Innen- und Außenbereich

Knopflochbahn Ösen

nein
Konfektion von Sondermaßen mit PVC-verstärktem Saum und Ösen.

Farbe UV-Beständigkeit

grün
ca. 10 Jahre (Mitteleuropa 90 kLy / Jahr)

Schattierwert

63 %

Windschutz

63 %

Gewicht

145 g / qm

Breiten

1,50 m / 3,00 m

Länge

50 m

Andere Abmessungen bzw. Konfektion auf Anfrage.

Wind-, Sichtschutz und Schattiernetz 5.203



Praxiseinsatz



Beschreibung

Sonnen- und Windschutzmatte. Sichtschutznetz. Farbechtes umweltfreundliches, reißfestes PE-Material. Wetter-, wasser- und säurebeständig. Temperaturbeständig - 30 °C / +70 °C. Optimale Lichtlenkung durch verdrehte Bändchen.

Leistungsklasse

☆☆☆☆

Einsatzgebiete

Schattiernetz und Windschutz für den Innen- und Außenbereich

Knopflochbahn Ösen

nein
Konfektion von Sondermaßen mit PVC-verstärktem Saum & Ösen.

Farbe UV-Beständigkeit

grün
ca. 10 Jahre (Mitteleuropa 90 kLy / Jahr)

Schattierwert

73 %

Windschutz

73 %

Gewicht

160 g / qm

Breiten

1,50 m / 3,00 m

Länge

50 m

Andere Abmessungen bzw. Konfektion auf Anfrage.

Wind-, Sichtschutz und Schattiernetz 5.215.7



Praxiseinsatz



Beschreibung

Sonnen- und Windschutzmatte. Sichtschutznetz. Farbechtes umweltfreundliches, reißfestes PE-Material. Wetter-, wasser- und säurebeständig. Temperaturbeständig - 30 °C / +70 °C. Optimale Lichtlenkung durch verdrehte Bändchen.

Leistungsklasse

☆☆☆

Einsatzgebiete

Schattiernetz und Windschutz für den Innen- und Außenbereich

Knopflochbahn

ja

Ösen

nein

Farbe

grün

UV-Beständigkeit

5 - 7 Jahre (Mitteleuropa 90 kLy / Jahr)

Schattierwert

80 %

Windschutz

80 %

Gewicht

150 g / qm

Breiten

2,00 m

Länge

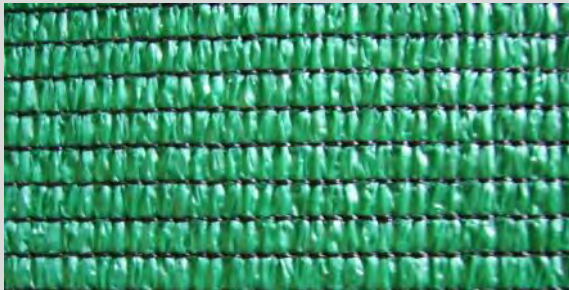
50 m

Andere Abmessungen bzw. Konfektion auf Anfrage.

Wind-, Sichtschutz und Schattiernetz 5.100



Praxiseinsatz



Beschreibung

Sonnen- und Windschutzmatte. Sichtschutznetz. Farbechtes umweltfreundliches, reißfestes PE-Material. Wetter-, wasser- und säurebeständig. Temperaturbeständig - 30 °C / +70 °C. Optimale Lichtlenkung durch verdrehte Bändchen.

Leistungsklasse

☆☆☆☆

Einsatzgebiete

Schattiernetz und Windschutz für den Innen- und Außenbereich

Knopflochbahn Ösen

nein
Konfektion von Sondermaßen mit PVC-verstärktem Saum und Ösen.

Farbe UV-Beständigkeit

grün
ca. 10 Jahre (Mitteleuropa 90 kLy / Jahr)

Schattierwert

84 %

Windschutz

84 %

Gewicht

250 g / qm

Breiten

1,50 m / 3,00 m

Länge

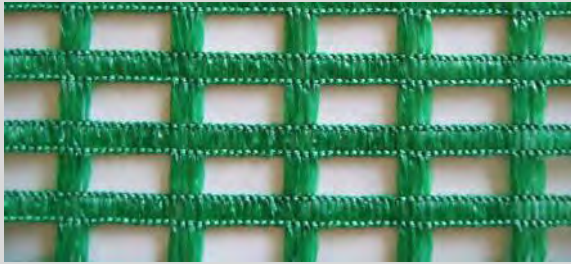
50 m

Andere Abmessungen bzw. Konfektion auf Anfrage.

Gittermatte 5.504



Praxiseinsatz



Beschreibung

Sonnen- und Windschutzmatte.
Farbechtes umweltfreundliches, reißfestes PE Material.
Wetter-, wasser- und säurebeständig.
Temperaturbeständig: - 30 °C / +70 °C.

Leistungsklasse

☆☆☆

Einsatzgebiete

**Schattiermatte und Windschutz
für den Innen- und Außenbereich**

Knopflochbahn

nein

Ösen

nein

Farbe

grün

UV-Beständigkeit

ca. 10 Jahre (Mitteleuropa 90 kLy / Jahr)

Schattierwert

45 %

Windschutz

45 %

Gewicht

190 g / qm

Breiten

3,00 m

Länge

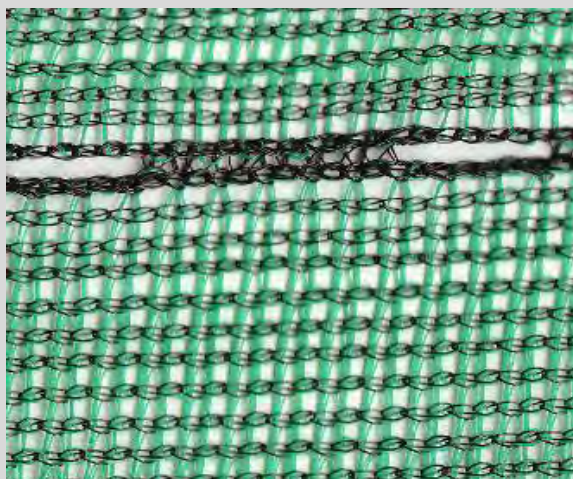
50 m

Andere Abmessungen bzw. Konfektion auf Anfrage.

Wind- & Schattiernetz 1.050.7



Praxiseinsatz



Beschreibung

Stabiles Schattier- und Windschutznetz aus 100 % PE-Monofilament, wetterfest, reißfest und farbecht mit Knopflochbahn zur Befestigung (Abstand 75 cm).

Leistungsklasse

☆☆☆

Einsatzgebiete

Schattiernetz und Windschutz für den Innen- und Außenbereich

Knopflochbahn

ja

Ösen

nein

Farbe

grün

UV-Beständigkeit

ca. 6 - 8 Jahre (Mitteleuropa 90 kLy / Jahr)

Schattierwert

50 %

Windschutz

50 %

Gewicht

146 g / qm

Breiten

1,50 m / 2,00 m / 3,00 m

Länge

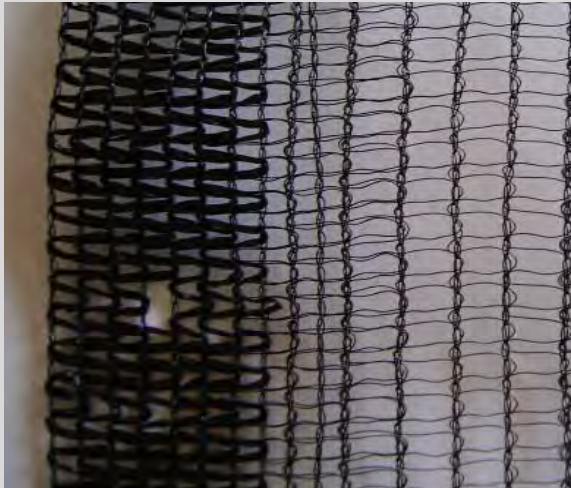
50 m

Andere Abmessungen bzw. Konfektion auf Anfrage.

Hagelschutznetz 307.7



Praxiseinsatz



Beschreibung

Hagelschutznetz aus 100 % Monofilament mit Knopflochbahn zur Befestigung (Abstand von 0,75 m).

Leistungsklasse

☆☆

Einsatzgebiete

Hagelschutz für den Außenbereich

Knopflochbahn

ja

Ösen

nein

Farbe

schwarz

UV-Beständigkeit

ca. 5 - 7 Jahre (Mitteleuropa 90 kLy / Jahr)

Schattierwert

12 %

Gewicht

40 g / qm

Breiten

3,00 m

Länge

100 m

Andere Abmessungen bzw. Konfektion auf Anfrage.

Klimanetz 327



Praxiseinsatz



Beschreibung

Klimanetz aus HDPE. Transparent.

Leistungsklasse

☆☆

Einsatzgebiete

**Abdeckungen für Frühjahrskulturen zur Ernteverfrüherung sowie auf Saatbeeten
Abdeckung von Gemüse, Zierpflanzen und Baumkulturen als Frostschutz**

Knopflochbahn

nein

Ösen

nein

Farbe

transparent

UV-Beständigkeit

ca. 3 - 5 Jahre (Mitteleuropa 90 kLy / Jahr)

Schattierwert

15 %

Gewicht

38 g / qm

Breiten

auf Anfrage

Länge

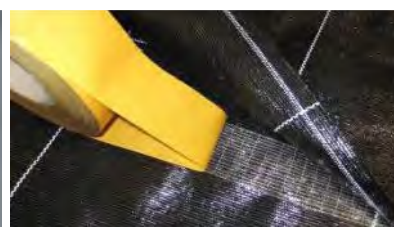
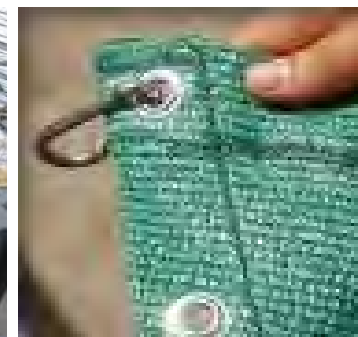
auf Anfrage

Andere Abmessungen bzw. Konfektion auf Anfrage.

Zubehör



Im folitec-Sortiment finden Sie ebenfalls Vogelschutznetze, Mulchfolien, Metallclipsse, Aufblaslüfter sowie Reparatur- und Schaumstoff-Klebebänder.



und noch Vieles mehr !

Vogelschutznetze



Praxiseinsatz



Beschreibung

Vogelschutznetze aus PE.
UV-stabilisiert.

Einsatzgebiete

Vogelschutz für den Außenbereich

Farbe

grün

Maschenweiten

12 x 12 mm

20 x 20 mm

25 x 25 mm

30 x 30 mm

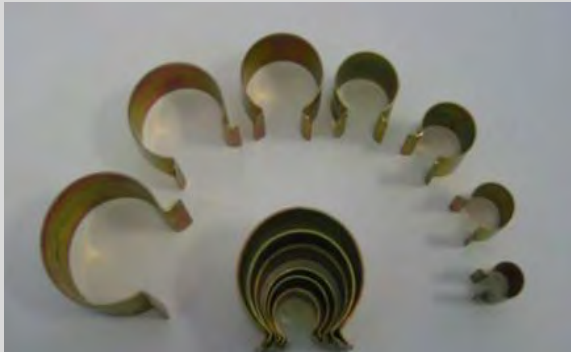
Länge

nach Wunsch

Metallclip



Praxiseinsatz



Beschreibung

Metallclip aus gehärtetem Stahl.

Einsatzgebiete

Befestigung von Folien und Netzen

Abmessungen

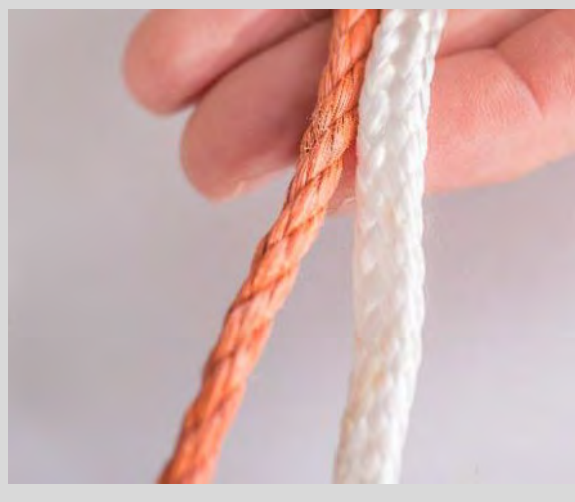
Mengen und Gewicht

15 mm	4.700 Stück	25 kg
20 mm	2.700 Stück	25 kg
25 mm	1.615 Stück	25 kg
30 mm	1.375 Stück	25 kg
35 mm	855 Stück	20 kg
45 mm	655 Stück	20 kg
55 mm	320 Stück	20 kg

Spannschnüre



Praxiseinsatz



Beschreibung

folitec Spannschnur

Spannschnur zum Befestigen der Folie auf dem Tunnel.

Leistungsklasse

★

Einsatzgebiete

Außenbereich / Landwirtschaft

Farbe

orange

Material

PolySteel

Ausführung

rund

Durchmesser

6 mm

Bruchkraft

680 kg

Länge

220 m pro Rolle



Beschreibung

Spannschnur zum Befestigen der Folie auf dem Tunnel. Die Folie wird auf Grund des weicheren und flacheren Materials deutlich geschont.

Leistungsklasse

☆☆☆

Einsatzgebiete

Außenbereich / Landwirtschaft

Farbe

weiß

Material

geflochtenes Polyester ohne Kern

Ausführung

flach

Breite / Durchmesser

9 mm

Bruchkraft

890 kg

Länge

180 m pro Rolle



Reparatur-Klebeband



Praxiseinsatz



Beschreibung

folitec High UV tape plus

Das feuchtigkeitsresistente, einseitig klebende Spezialklebeband zur Reparatur von Gewächshausfolien und Folientunnel. Verbesserte Qualität.

Universelle Einsatzfähigkeit bei allen Kunststoff-Folien im Agrarbereich. Extreme Klebekraft bei Kälte, Hitze und Feuchtigkeit.

Einsatzgebiete

Innenbereich
Außenbereich
Landwirtschaft

Farbe Abmessung

transparent
8 cm x 15 m
16 cm x 15 m



Beidseitig klebendes Band



Praxiseinsatz



Beschreibung

Beidseitig klebendes Band.
Sehr stark klebend für Folien und Gewebe.

Einsatzgebiete

Innenbereich
Außenbereich
Landwirtschaft

Farbe

transparent

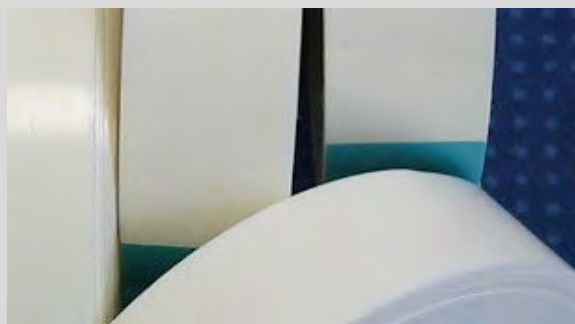
Abmessung

5 cm x 50 m

Schaumstoff-Klebeband



Praxiseinsatz



Beschreibung

PE-Schaumstoff-Klebeband zum Abkleben der Gewächshauskonstruktion.

Einsatzgebiete

Innenbereich
Außenbereich

Farbe
Abmessung

weiß
4 cm x 10 m

Praxiseinsatz



Beschreibung

Gebläse zum Aufblasen von Doppelfolien-Gewächshäusern.

Einsatzgebiete

Innenbereich

Leistung

220 V
160 m³/h
38 Watt



Kompetenz und Partnerschaft



Machen Sie keine Kompromisse. Sprechen Sie uns an!
folitec hat auch für Ihren Einsatz immer die richtige Folie.

